



Primelco **QCT-RFID** Series

10.1" Touch-Terminal mit integriertem RFID-Leser:

- ▣ **Schaffen Sie Sicherheit:** Keine sichtbaren Kabel oder zugängliche Schnittstellen! Verriegelbar: Dank QuickLock-Mechanismus vor Diebstahl geschützt.
- ▣ **Unterstützte RFID-Protokolle :** LEGIC (ISO14443A / 15693), Mifare DESFire, NFC Forumm Type 2/3, hitag. Liest UID per default. Kundenspezifische Programmierung möglich
- ▣ **Flexibel im Betrieb:** Ob per PoE, 230VA oder DC betrieben entscheiden Sie selbst dank wechselbaren Wandadapter
- ▣ **Design:** In der Schweiz entwickelt und produziert. Gehäuse aus vollem Aluminium, hochwertig und langlebig!
- ▣ **Service und Support** in und aus der Schweiz





Technische Spezifikationen:

		10,1"	
Housing	Material	Aluminum	
	Color	Black painted Trend9	
	Weight	Approx. 1.3 KG	
	Dimensions (LxHxW)	163 x 283 x 36 mm	
	Mounting Options	Primelco Quick Connect Mounting system or standard I/O	
	IP Grade	Front IP54 / Back IP41 (wall mounted)	
Panel and Touch	Display ratio	16:10 LCD-TFT	
	Resolution	1280x800	
	Brightness typ.	400 nits (cd/m2)	
	Contrast Ratio	800:1	
	Backlight	LED	
	Viewing angle.	89/89	
	Touchscreen	Projected capacitive, Multi-touch	
	Surface hardness	Hard Coated	
	Structure surface	Matt, anti-glare	
	RFID	Standard	HF-RFID Mifare/Legic
	System	Processor	INTEL® E3930 dual-core (optional E3940 quad-core, 8GB RAM, 128GB eMMC)
Supports OS		Windows 10 IoT, Android 6.0 KIOSK Browser, Linux	
System Memory		1x LDDR4 on board 4GB (8GB optional)	
Storage		1x eMMC 64 GB (128GB optional)	
Ethernet		1GbE (PoE option available)	
Power Input		14 to 28VDC or PoE at (25W) or Quick Connect Adapter	
Power Consumption		Approx. 15Watt, max. 20Watt	
I/O Connectors	Serial Ports	Internal only	
	USB Ports	1 USB 2.0, Type A	
	LAN Port	1 x RJ45	
Environmental	Usability	Indoor 24/7	
	Operating Temperature	0 to 40°C	
	Storage Temperature	-5 to 60 °C	
	Operating Humidity	90% RH no dew condensation	
	Certification	RoHS, CE	
Order Information (P/N)	We refer to price list PRIcontrol-2		
	Powered by DC-Input PRI-CTR.10QCTBDWR0 4/64GB 2-core CPU E3930 PRI-CTR.10QCTBDWR5 8/128GB 4-core CPU E3940		
	Powered by PoE PRI-CTR.10QCTBPWR0 4/64GB 2-core CPU E3930 PRI-CTR.10QCTBPWR5 8/128GB 4-core CPU E3940		
	Powered by QCT-Adapter PRI-CTR.10QCTBUWR0 4/64GB 2-core CPU E3930 PRI-CTR.10QCTBUWR5 8/128GB 4-core CPU E3940		

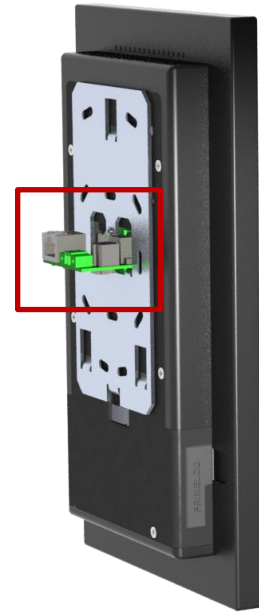
Weitere Informationen finden Sie unter www.pricontrol.ch



Drei Möglichkeiten das Terminal zu betreiben:

Über PoE (1xRJ45)

Über 24V DC (2-Pin Phönix) Über QCT-Adapter



USB 2.0 Type-A auf gegenüberliegenden Seite:





Quick-connect Adapter: Was ist das?

Der Quick-connect Adapter ermöglicht eine flach auflegende Montage an einer Wand ohne sichtbare Kabel und zugänglichen Schnittstellen. Voraussetzung ist eine entsprechende Standard G1-Dose. Der Quick-connect Adapter wird in die G1-Dose montiert:



Quick-connect Adapter: Wie sichere ich ein Terminal in der Wandhalterung?



Mit Schlitzschraubenzieher kann Arretierungsschraube unten gelöst werden:
Uhrzeigersinn: sichere Terminal
Gegenuhreigersinn: löse Terminal



Aussendimensionen:





Zubehör für PoE und DC Input Geräte

Vesahalterung (75mm)



Tischfuss für Vesahalterung (75mm) (Vesahalterung nicht inbegriffen)





Primelco série **QCT-RFID**

Terminal tactile 10.1" avec lecteur RFID intégré :

- ▣ **Créez la sécurité** : pas de câbles visibles ni d'interfaces accessibles !
Il est protégé contre le vol grâce au mécanisme de verrouillage rapide.
- ▣ **Protocoles RFID supportés** : LEGIC (ISO14443A / 15693), Mifare DESFire, NFC Forum Type 2/3, hitag. Lit l'UID par défaut. Programmation spécifique possible en fonction des besoins du client.
- ▣ **Fonctionnement flexible** : vous décidez vous-même si vous souhaitez utiliser le PoE, 230VA ou DC grâce à l'adaptateur mural interchangeable.
- ▣ **Design** : développé et produit en Suisse. Boîtier en aluminium usiné en pleine matière, de haute qualité et durable!
- ▣ **Service et assistance** depuis la Suisse





Spécifications techniques

		10,1"
Boitier	Matière	Aluminium
	Couleur	Peinture noire (Trend9)
	Poids	Approx. 1.3 KG
	Dimensions (LxHxP)	163 x 283 x 36 mm
	Options de montage	Système de verrouillage rapide Primelco ou E/S standard
	Classe IP	Face avant IP54 / Face arrière IP41 (montage mural)
Panneau et écran tactile	Taille de l'écran	16:10 LCD-TFT
	Résolution	1280x800
	Luminosité.	400 nits (cd/m2)
	Rapport de contraste	800:1
	Rétro-éclairage	LED
	Angle de vue.	89/89
	Écran tactile	Capacitif projeté, Multi-touch
	Dureté de la surface	Revêtement dur
	Surface de la structure	Mat, Anti-reflet
	RFID	Standard
Systeme	Processeur	INTEL® E3930 double cœur (en option E3940 quadruple cœur, 8GB RAM, 128GB eMMC)
	Supports OS	Windows 10 IoT, Android 6.0 KIOSK Browser, Linux
	Mémoire du système	1x LDDR4 intégré 4GB (8GB en option)
	Stockage	1x eMMC 64 GB (128GB en option)
	Ethernet	1GbE (option disponible pour PoE)
	Entrée d'alimentation	14 à 28VDC ou PoE à (25W) ou Adaptateur à verrouillage rapide
	Consommation électrique	Approx. 15Watt, max. 20Watt
I/O Connecteurs	Ports de série	Uniquement interne
	USB Ports	1 USB 2.0, Type A
	LAN Port	1 x RJ45
Environnement	Type d'utilisation	Intérieur 24/7
	Température de fonctionnement	0 à 40°C
	Température de stockage	-5 à 60 °C
	Humidité de fonctionnement	90% - Pas de condensation
	Certification	RoHS, CE
Informations sur la commande (P/N)	Se référer à la liste de prix PRIcontrol-2	
Alimenté par l'entrée DC PRI-CTR.10QCTBDWR0 4/64GB 2-cœurs CPU E3930 PRI-CTR.10QCTBDWR5 8/128GB 4-cœurs CPU E3940		
Alimentation par PoE PRI-CTR.10QCTBPWR0 4/64GB 2-cœurs CPU E3930 PRI-CTR.10QCTBPWR5 8/128GB 4-cœurs CPU E3940		
Adaptateur par QCT alimenté PRI-CTR.10QCTBUWR0 4/64GB 2-cœurs CPU E3930 PRI-CTR.10QCTBUWR5 8/128GB 4-cœurs CPU E3940		

Pour plus d'informations, veuillez consulter www.pricontrol.ch



Trois façons d'alimenter l'appareil :

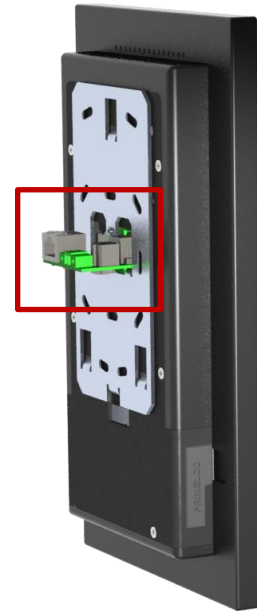
Par PoE (1xRJ45) :



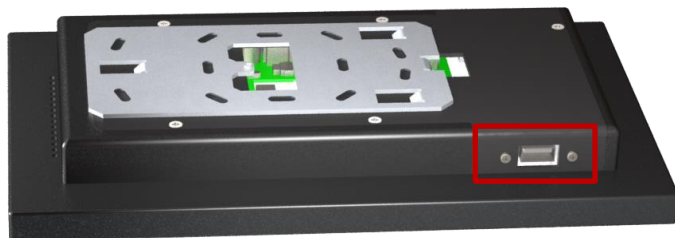
Par 24V DC (Phoenix à 2 broches) :



Par adaptateur QCT :



USB 2.0 Type-A sur le côté opposé :





Adaptateur à connexion rapide : Qu'est-ce que c'est ?

L'adaptateur à connexion rapide permet un montage à plat sur un mur sans câbles visibles ni interfaces accessibles. La condition préalable est une boîte G1 standard correspondante. L'adaptateur à connexion rapide est monté sur le boîtier G1 :



Adaptateur à connexion rapide : Comment monter et (dé-)verrouiller le terminal :



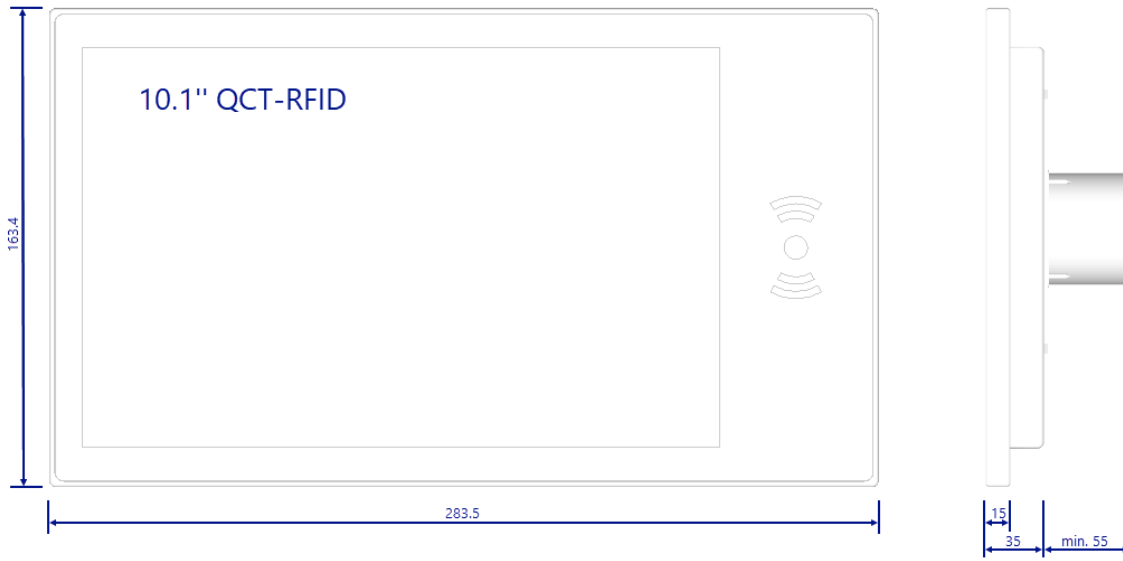
Utilisez un tournevis plat pour la vis sans tête sur la face inférieure du terminal pour le verrouiller sur l'adaptateur de montage mural.

Dans le sens des aiguilles d'une montre : verrouiller le terminal

Dans le sens inverse des aiguilles d'une montre : déverrouiller le terminal



Dessin technique:





Option pour l'appareil PoE ou DC Input

Support Vesa (75mm).



Pied de table avec support Vesa (75 mm) (support Vesa non inclus)

